

特典ぞっしり!使って便利!

十日町雪まつりパスポート

パスポートをご購入いただく
次のサービスが受けられます。



特典 1

パスポート抽選券

豪華景品が当たる抽選応募ハガキ付パスポート。

- ホテルベルナティオ宿泊券(1泊2食付)
- クロステン十日町市カタログギフト
- ユキマツリ2,000円食事券
- キリンビール一番搾り
- 魚沼産コシヒカリ
- 十日町の地酒
- 十日町そば
- ネージュぬいぐるみ

特典 2

雪の芸術作品・街なかめぐり スタンプラリー

(作品一覧は8ページを参照)
数ある雪の芸術作品・芸術部門と商店街を巡ってスタンプを集めた方にネージュ絵本とトートバッグをプレゼント。

市街地マップ

広域マップ

特典 3

雪上カーニバル パスポート優待ゾーン入場

(詳細は5ページへ) D-1

雪上カーニバル(2月18日出開催)のパスポートゾーンに入場できます。

特典 4

前売のみの特典 雪上カーニバル出演者記念撮影権

パスポートにある応募券を用いて事前申し込みをすることで、抽選で雪上カーニバル出演者と一緒に記念撮影ができます。ただし、2月18日出に雪上カーニバル会場へ、指定した時間にお越しいただける方が対象です。詳細は十日町雪まつり公式ホームページをご覧ください。※特定の出演者との撮影希望はお受けいたしかねます。

特典 5

雪の芸術展 雪像見学ツアー割引サービス

2月17日(金)・18日出の雪像見学ツアー料金3,000円が半額になります。
※ツアー日の2日前までにお申し込みください。【申込先】共立観光係 ☎025-752-4128

特典 6

巡回・ミニツアーバス乗り放題

(18~20ページを参照)
市内中心部や郊外のおまつりひろばめぐりに便利な巡回・ミニツアーバス(18日・19日運行)が乗り放題になります。

特典 7

市内スキー場1日リフト券割引

雪まつりパスポート提示で、市内のスキー場で1日リフト券の割引を受けられます。

- 他の優待券との割引はできません
- 2017年2月17日~シーズン終了まで
- 割引券1枚につき1名様有効

上越国際当間スキー場	なかさと清津スキー場	まつだいファミリースキー場	松之山温泉スキー場
大人 4,000円 小学生 3,000円	大人 3,500円 小学生 3,000円	2,500円	3,000円
▶ 2,500円	▶ 2,000円	▶ 2,000円	▶ 2,500円
※当間スキー場からの入場に限定となります			

特典 8

商店街など おもてなしサービス

雪まつりパスポート提示で、市内のお店や入浴施設等でサービスを提供させていただきます!

*はスタンプラリー参加店

* おかあの家所 ZIKKA	C-3	☎025-755-5522	お食事の方に限りワンドリンクサービス[2017年2月17日~19日]
* 前菜屋 たんと	D-2	☎025-752-7548	1グループにバリバラサラダ1皿サービス[2017年2月17日~19日]
* 炭火焼肉 彩	C-3	☎025-752-5729	ホルモンサービス(1テーブルに1皿)[2017年2月17日~19日]
* ばるばる	C-3	☎025-752-5277	フードメニューから600円以下の商品1品サービス(1グループにつき1枚までのご利用)[2017年2月17日~19日]
* 釜と七厘	B-3	☎025-752-7373	お食事の方に甘酒1杯サービス[2017年2月17日~19日]
* プロダクション	C-3	☎025-752-4257	3,000円(税別)以上のご飲食で500円割引[2017年2月17日~19日]
* モダン食堂 KICHI	C-2	☎025-752-6493	3,000円以上のご飲食で500円引き。サービス券・クレジットカード支払・飲み放題プランとの併用不可[2017年2月17日~3月31日]
* マナショウ	D-3	☎025-757-2440	十日町雪まつりナブキン進呈(各日先着10名様)[2017年2月17日~19日]
* だいき	C-3	☎025-757-4188	甘酒サービス[2017年2月17日~19日]
* みき伝本店	C-3	☎025-752-0070	甘酒・コーヒー・お茶無料サービス[2017年2月17日~19日]
* ベットのモノ・ヒトのモノ ミジヨット	D-3	☎025-752-0111	使い捨てカイロ1個プレゼント(無くなり次第終了)&可愛いつららちゃん"離り放題[2017年2月17日~19日]
* 道の駅 クロステン	B-3	☎025-757-2323	「御買物100円割引券」プレゼント。但し、クロステンおみやげ館のみ使用可能[2017年2月17日~19日]
* イオン十日町店	C-2	☎025-752-0033	直営売場のレシート3000円(税込)以上(合算可)で十日町名産「妻有そば」を1把プレゼント。レシートとパスポートをサービスカウンターへお持ちください[2017年2月17日~20日]
オステリア Q	D-4	☎025-757-0429	お食事の方に限りソフトドリンク(1杯)サービス[2017年2月17日~19日]
* 十日町市博物館	A-4	☎025-757-5531	入館料無料(通常300円、中学生以下無料)[2017年2月17日~19日]
* 越後妻有里山現代美術館【キナレ】	B-3	☎025-761-7749	入館料100円割引[2017年2月17日~19日]
* 越後妻有交流館キナレ 明石の湯	B-3	☎025-752-0117	
* 千手温泉 千年の湯	B-3	☎025-768-2988	[2017年2月17日~3月31日]
* ミオンなかさと	E-2	☎025-763-4811	入浴施設100円割引
* 原町温泉 ゆくら妻有	F-2	☎025-763-2944	※回数券及び他の割引との併用不可
* まつだい芝峠温泉 雲海	D-4	☎025-597-3939	[2017年2月17日~19日]
* トヨダレンタリース新潟十日町店	C-4	☎025-752-6100	レンタカー基本料金10%OFF[2017年2月17日~3月31日]
* manma&café ユキマツリ	B-3	☎025-752-6770	ホットコーヒーかホットティ(両方有機栽培)サービス[2017年2月17日~19日]
* オールドクレープファクトリー	D-3	☎025-757-5158	エメラルドマウンテンブレンドホットコーヒー無料サービス(お子様やコーヒーが飲めない方の為にその他サービスも用意)[2017年2月17日~19日]
* シティホール529	C-3	☎025-752-0871	ハンバーガーを注文された方に本日のスープサービス[2017年2月17日~19日]
* コモド	B-3	☎025-752-7033	店内商品10%引き、甘酒無料サービス[2017年2月17日~19日]

パスポートのお求めは

■全国のセブン-イレブン、ローソン、ファミリーマート、サークルK、ミニストップ、JR東日本「びゅうプラザ」・「みどりの窓口」

※雪まつり事務局(総合観光案内所)または雪まつり案内所でパスポート実券との引換が必要です。※「みどりの窓口」では、一部お取り扱いきれない駅があります。

■市内の販売窓口

雪まつり事務局(総合観光案内所) / 各支所地域振興課(川西・中里・松代・松之山) / 中央公民館 / 各地区公民館(中条・川治・吉田・下条・水沢・飛渡・川西・松代・松之山) / 市役所売店 / クロステン / キナレ / 共立観光係 / 文具館タギザワ / 千年の湯 / セブン-イレブン各店 / ローソン各店 / イオン十日町店 / 松代・松之山温泉観光案内所

■市外の販売窓口

湯沢温泉総合案内所 / 広域観光情報センター(越後湯沢駅構内) / 新潟県東京観光センター(ネスバス)

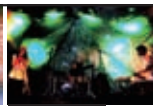
■雪まつり案内所

※雪まつり案内所の詳細は16・17ページをご覧ください。

◎詳しくは十日町雪まつりホームページ(<http://snowfes.jp>)をご覧ください。事務局(TEL 025-757-3100)にお問い合わせください。



SAIRU



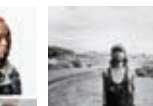
SARATOGA



YOUR SONG IS GOOD 児玉奈央 & Magical Echo Land



三宅洋平



切腹ピストルズ



Gravityfree

唯一無二の雪上野外フェス

2月19日

10th ANNIVERSARY 2008-2017



雪上カーニバル会場 10時~17時

前売券 4,000円 十日町市民・津南町民割引 当日券 4,500円 2,000円

www.gosetsujam.com

大竹重寿 元晴 小泉P克人 小林洋太 中里たかし